

Инструкция по установке ПО Largo Tint 2000

VTM № 9000

Дата: 03.08.2017

РЕЦЕПТУРЫ СИСТЕМ СМЕШИВАНИЯ КРАСОК FEYCO AG

Инструкции по установке программного обеспечения LARGO TINT 2000 с рецептами смешивания для ПК

Для версий программы с 1.2.15-M

Содержание:

- 1.1 Установка программы
- 1.2 Установка обновлений рецептур **(обязательно)**
- 1.3 Установка принтера для рецептур

Другие опции — при наличии дополнительного пароля

- 2.1 Установка принтера для этикеток
- 2.2 Установка весов
- 2.3 Установка колеровочного автомата

Минимальные требования к системе: WIN 95 или WIN 2000, свободное место на диске 100 Мб

Copyright 2003, Версия 4 от 29.06.2004

Инструкция по установке ПО Largo Tint 2000

VTM № 9000

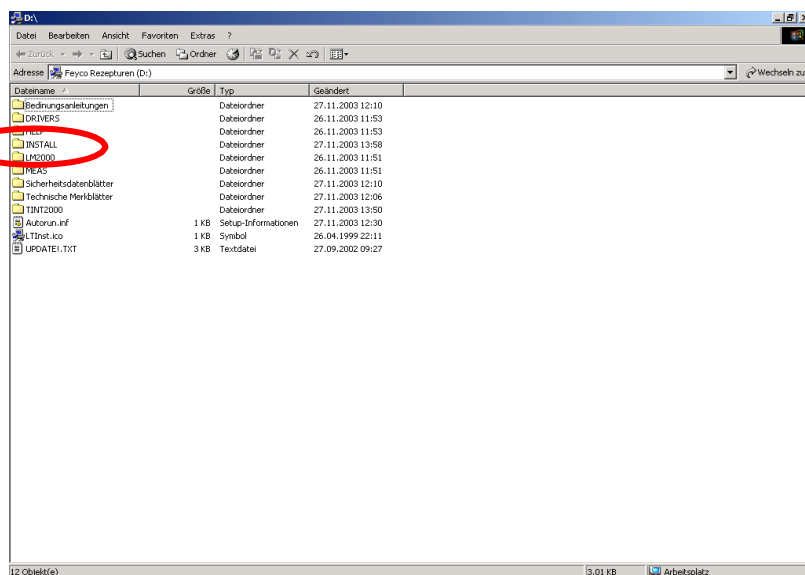
Дата: 03.08.2017

1.1 Установка программы

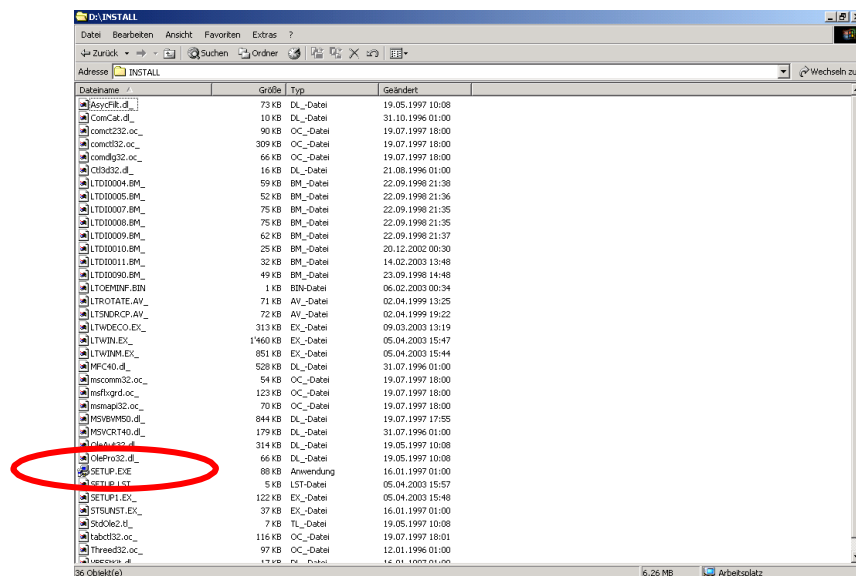
Программное обеспечение для колеровки LARGO TINT 2000 и обновления доступны по ссылке:

<https://swtechnology.ru/technology/programmnoe-obespechenie/>

- Скопировать на ПК папку LargoTint2000 и FEYCO03_LE81 с содержимым.
- Зайти в папку «CD_v130415_1.3.09_DD_Inst_mit_OW»
- Для установки программы зайти в папку «INSTALL»



- Далее выберите меню «SETUP.EXE». Последует установка программы.

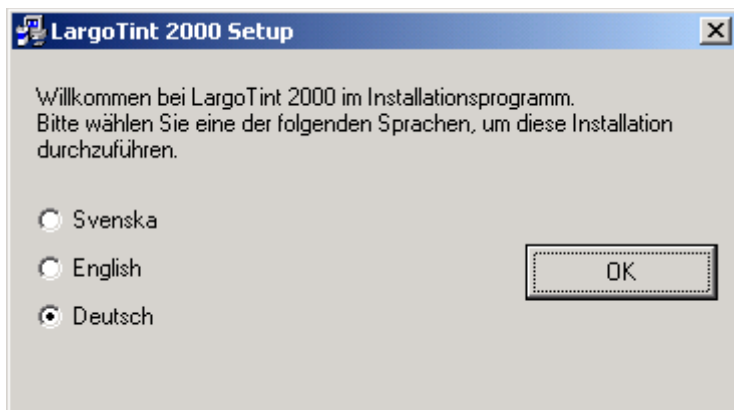


Инструкция по установке ПО Largo Tint 2000

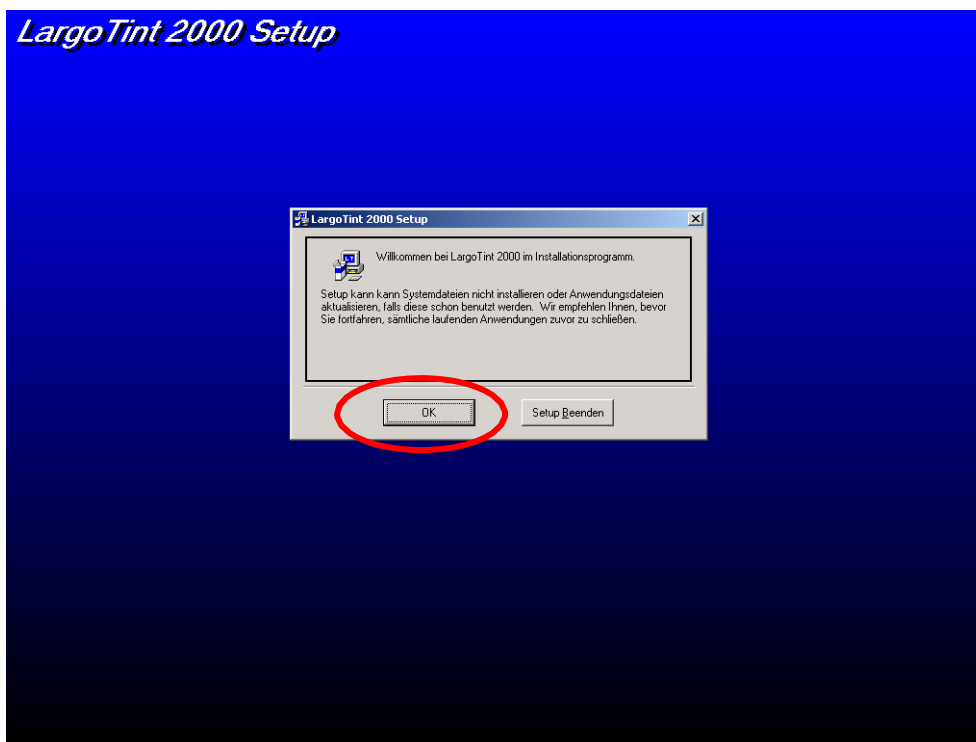
VTM № 9000

Дата: 03.08.2017

- Выберите язык, на котором должна быть установлена программа



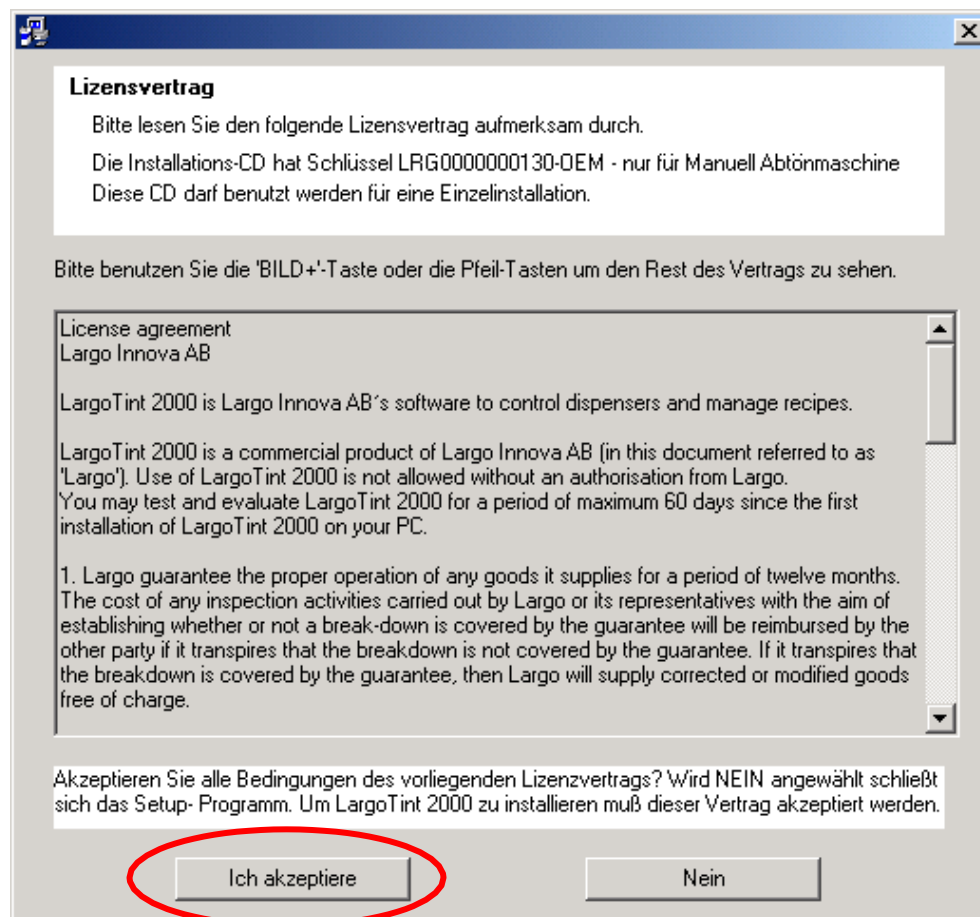
- Следуйте указаниям на экране



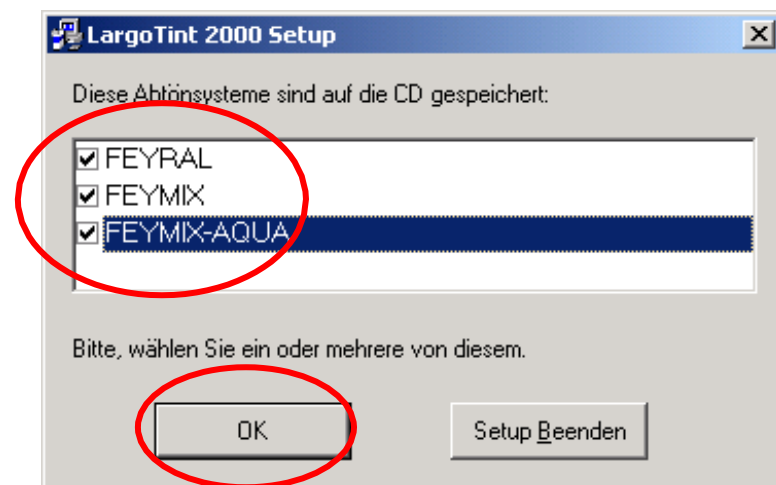
Инструкция по установке ПО Largo Tint 2000

VTM № 9000

Дата: 03.08.2017



- Выберите нужную колеровочную систему.

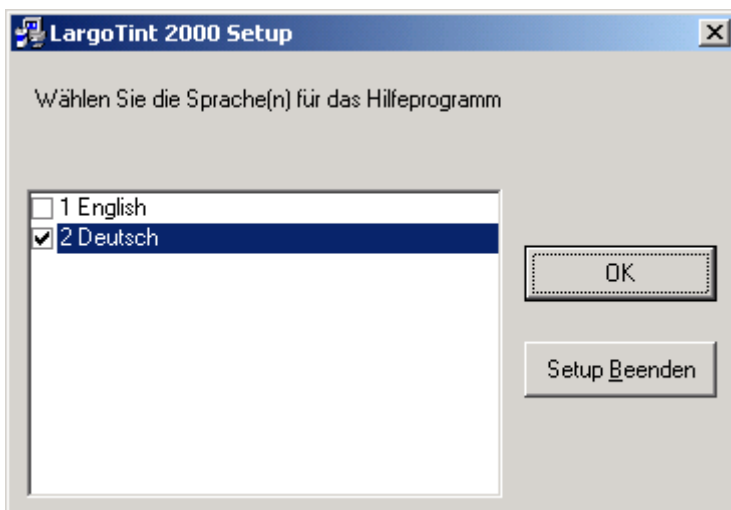
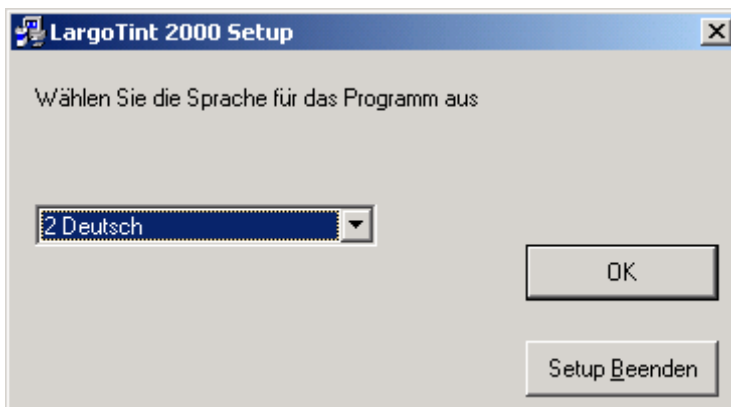
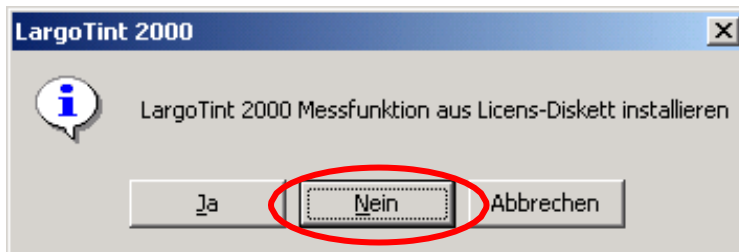
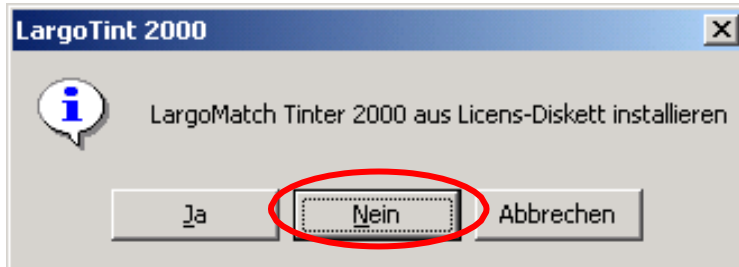




Инструкция по установке ПО Largo Tint 2000

VTM № 9000

Дата: 03.08.2017

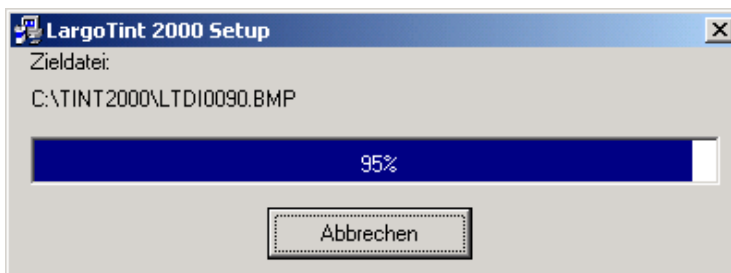
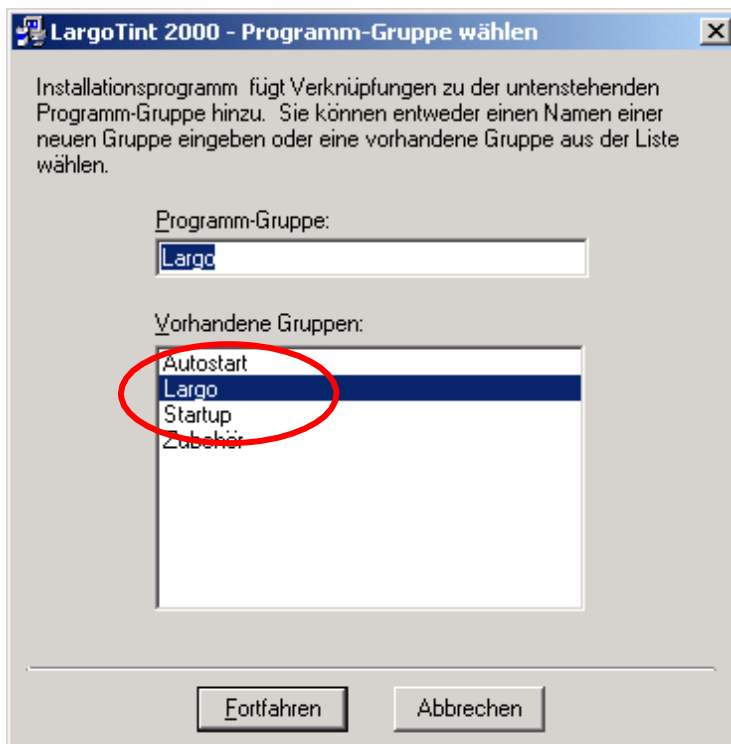
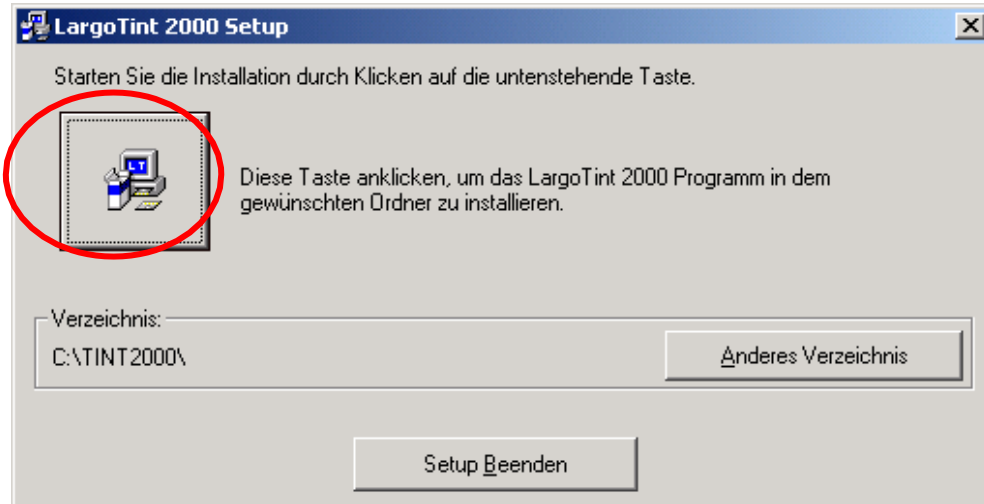




Инструкция по установке ПО Largo Tint 2000

VTM № 9000

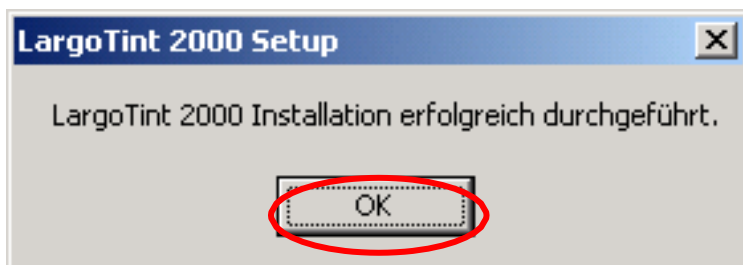
Дата: 03.08.2017



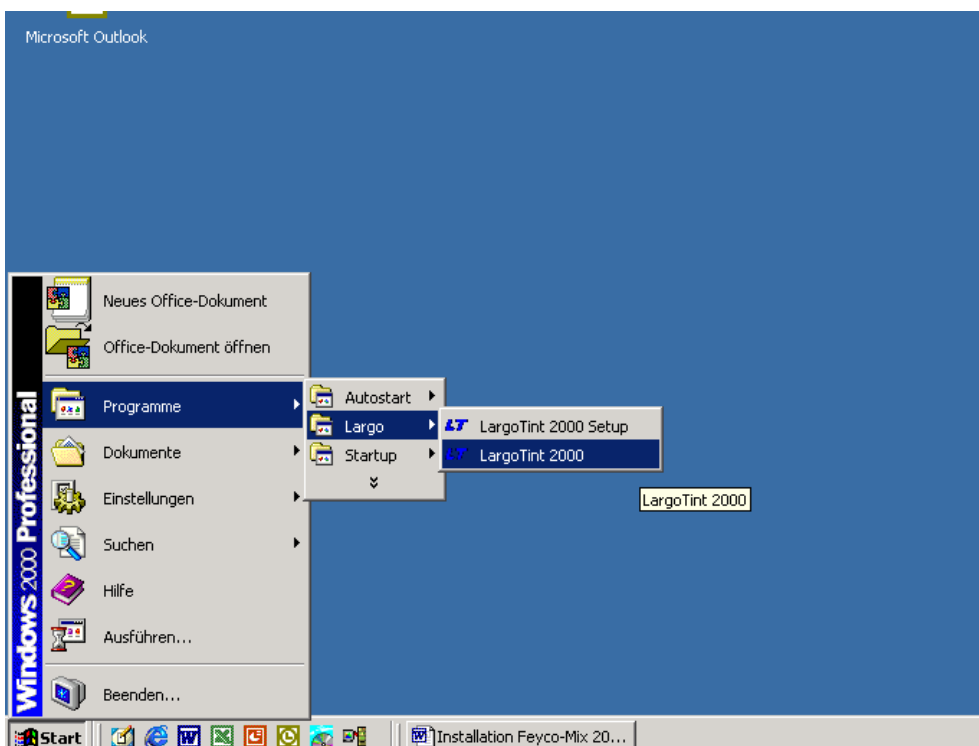
Инструкция по установке ПО Largo Tint 2000

VTM № 9000

Дата: 03.08.2017



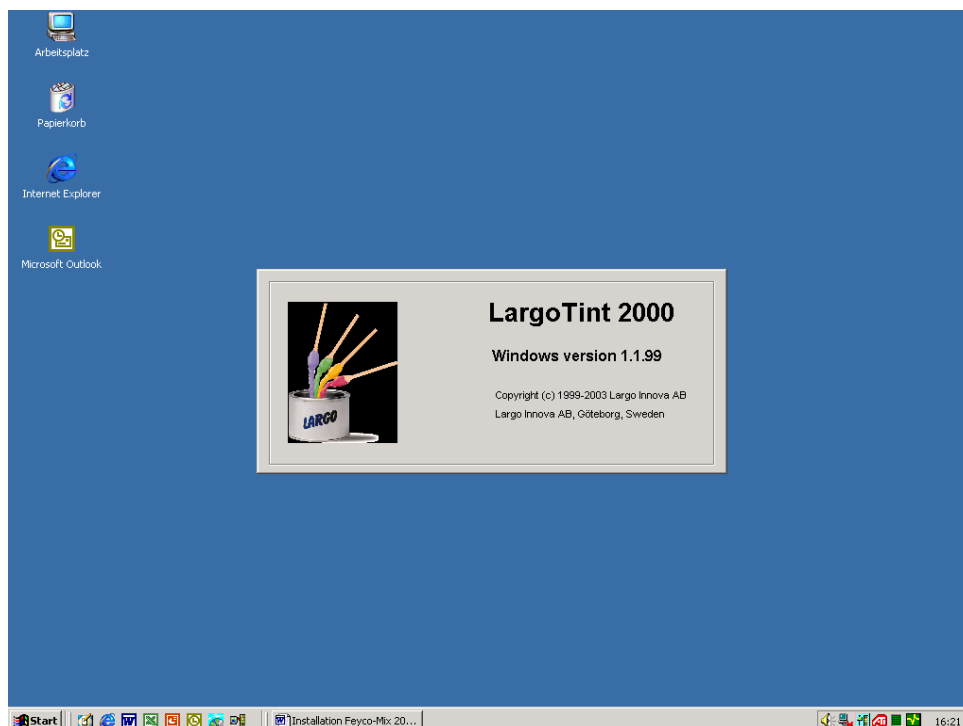
- Установка завершена.
- Теперь Вы можете запустить программу.



Инструкция по установке ПО Largo Tint 2000

VTM № 9000

Дата: 03.08.2017



1.2 Установка обновлений рецептур

Для правильной колеровки необходимо обязательно использовать актуальные базы рецептур.

Для этого требуется скопировать на компьютер с установленной программой файл FEYCO03_LE81.exe (из папки FEYCO03_LE81) и запустить его от имени администратора.

Инструкция по установке ПО Largo Tint 2000

VTM № 9000

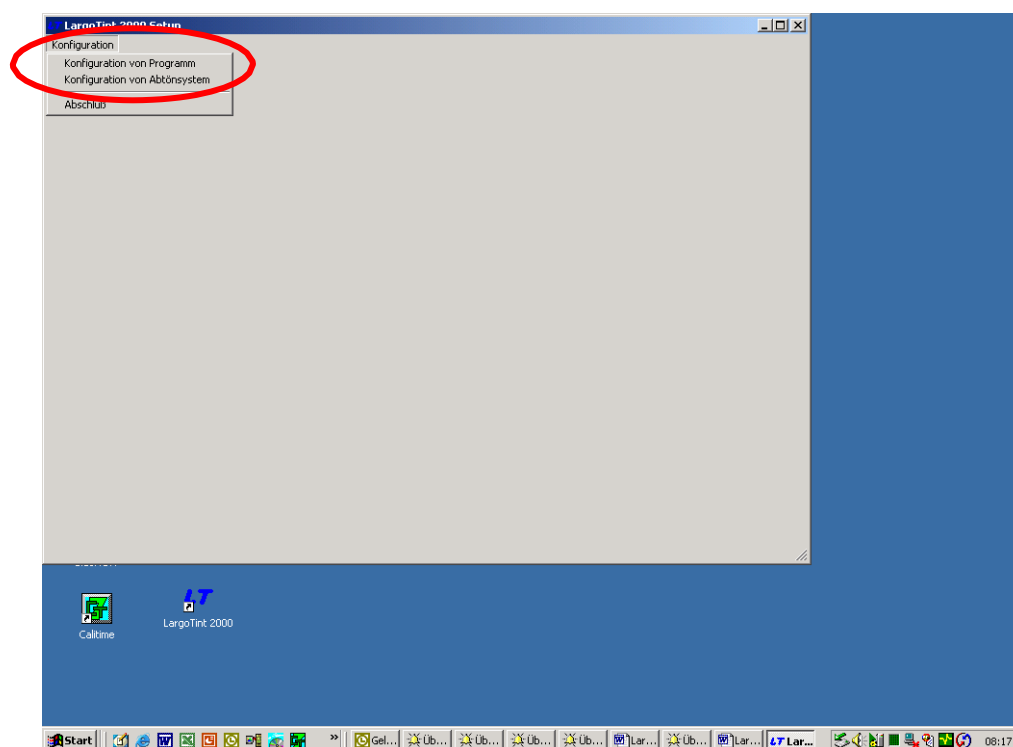
Дата: 03.08.2017

1.3 Установка принтера для рецептов

- Запустите Largo Tint 2000 Setup
- Введите пароль «FEY-ADM».



- Выберите меню: Конфигурация / Конфигурация программы



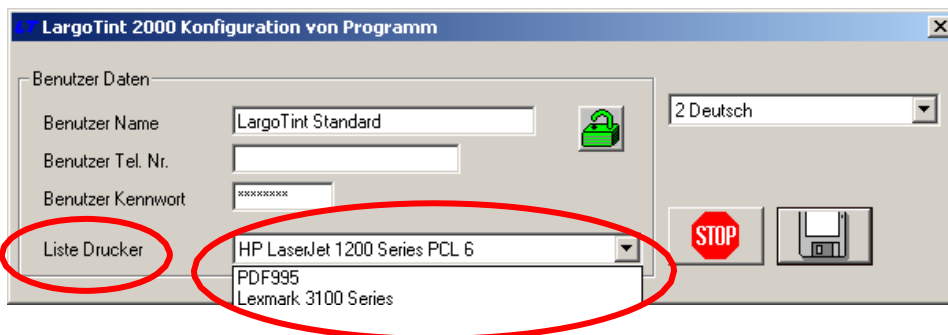
Инструкция по установке ПО Largo Tint 2000

VTM № 9000

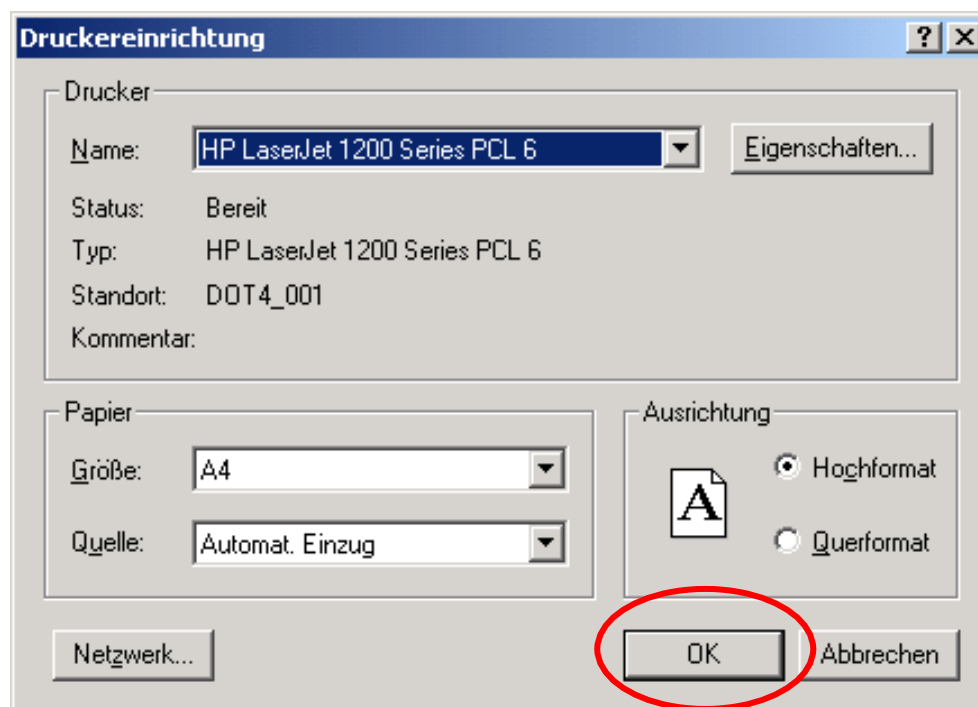
Дата: 03.08.2017

- Из списка принтеров выберите «свой» принтер

Примечание: Вы можете установить только локальный принтер!



- Откройте окно Печать.
- Произведите необходимые настройки.
- Нажмите на «ОК»



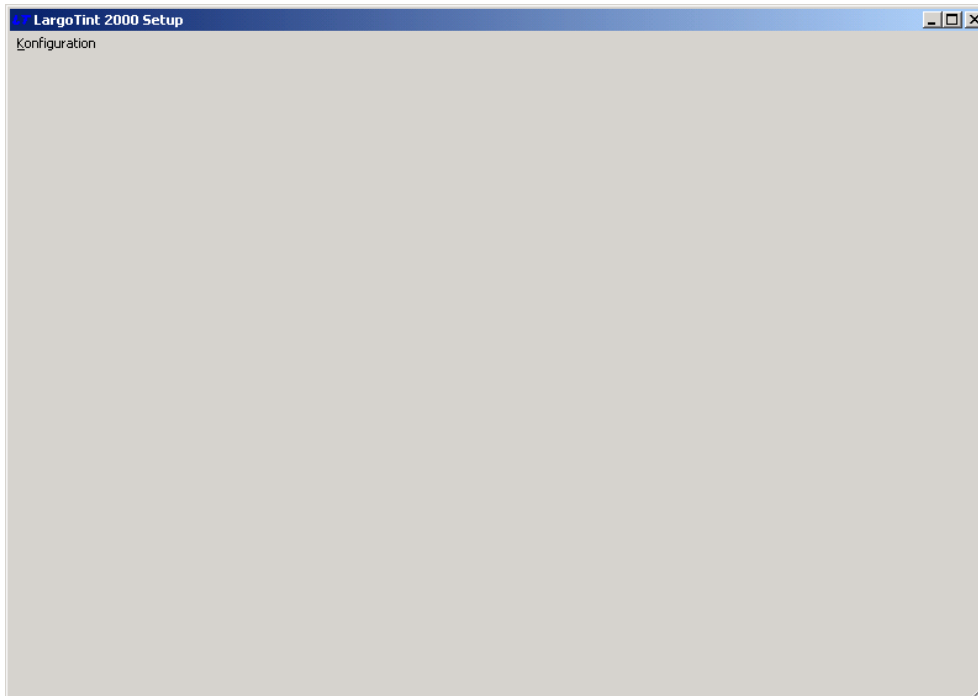
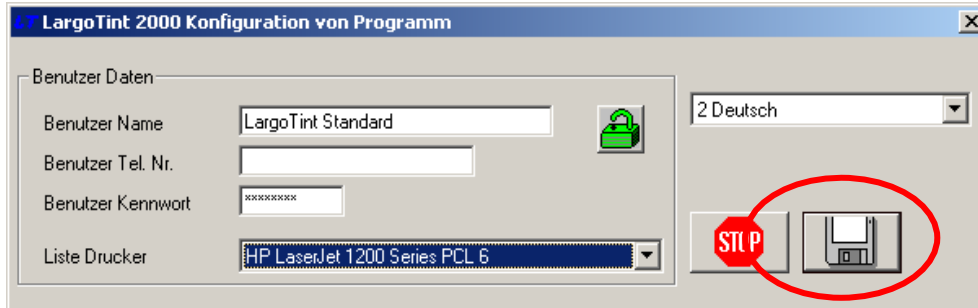
- Установка принтера завершена
- Закройте программу, нажав на значок «Дискета»



Инструкция по установке ПО Largo Tint 2000

VTM № 9000

Дата: 03.08.2017



- Выход из программы Setup!

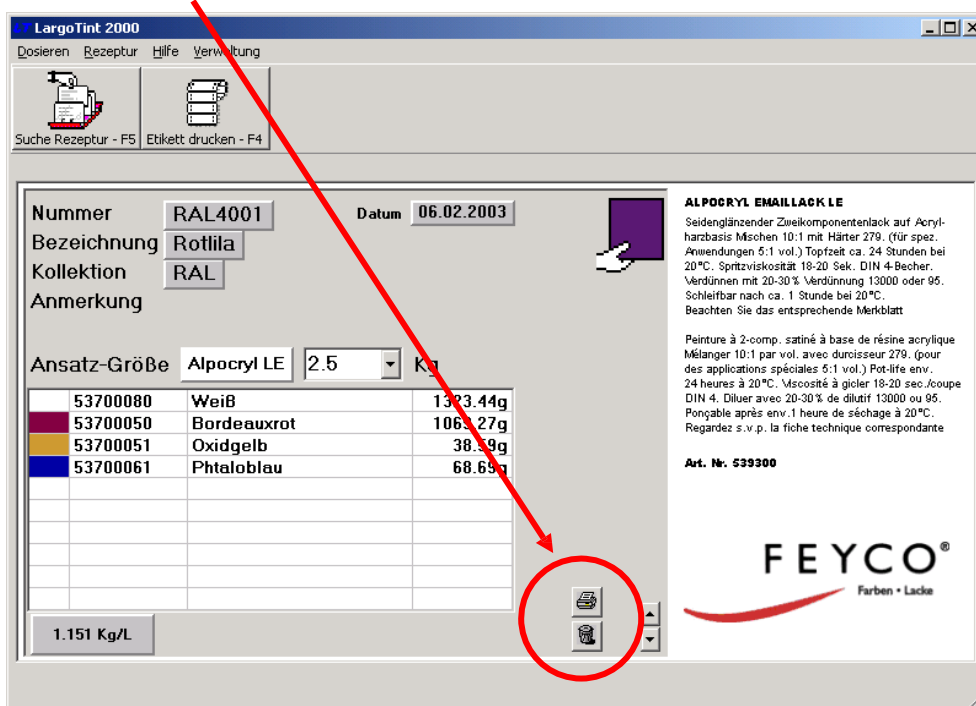
Примечание: если Вы хотите установить сетевой принтер, повторите этот процесс еще раз и выберите «Ваш» сетевой принтер. Однако сначала всегда следует устанавливать локальный принтер!

Инструкция по установке ПО Largo Tint 2000

VTM № 9000

Дата: 03.08.2017

- Проконтролируйте установку в программе Largo Tint 2000



Другие изменения в наборе установок программы Largo Tint 2000 невозможны.

Для получения дополнительных настроек набора установок Вам нужен новый пароль. Компания Feuco AG предоставит Вам этот временный пароль по запросу.

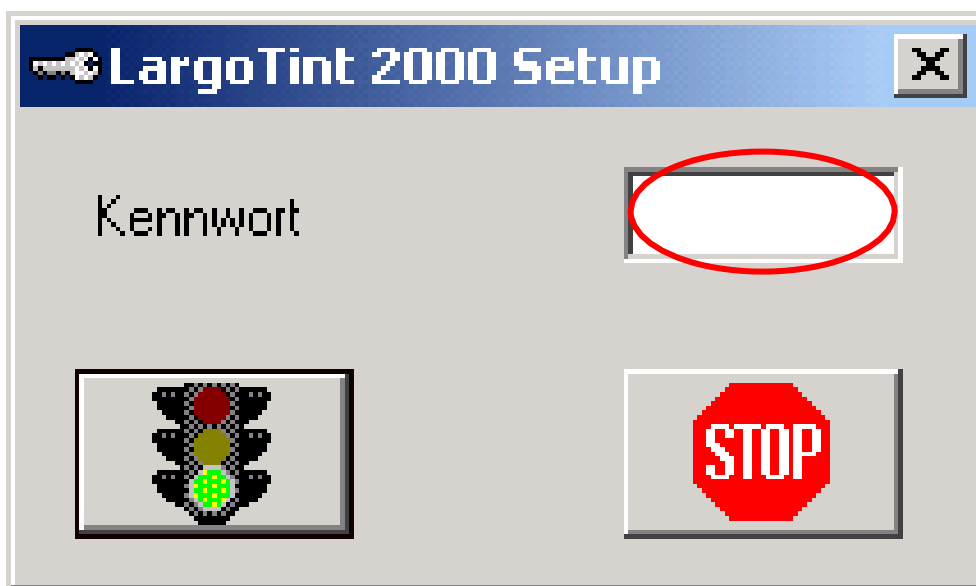
Инструкция по установке ПО Largo Tint 2000

VTM № 9000

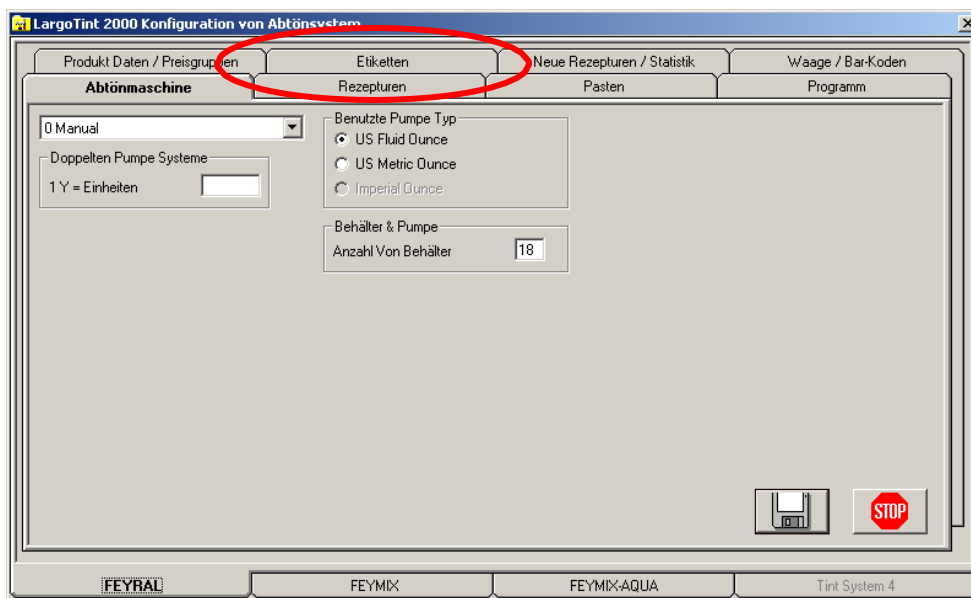
Дата: 03.08.2017

2.1 Установка принтера для этикеток

- Запустите Largo Tint 2000 Setup
- Введите пароль, предоставленный вам компанией Feycos AG.



- Выберите меню: Конфигурация / Конфигурация колеровочной системы
- Теперь у Вас есть возможность установить либо такой же, либо другой принтер для этикеток, выбрав из FEYRAL, FEY MIX и FEY MIX-AQUA. Для установки принтера для этикеток выберите опцию «Этикетки»

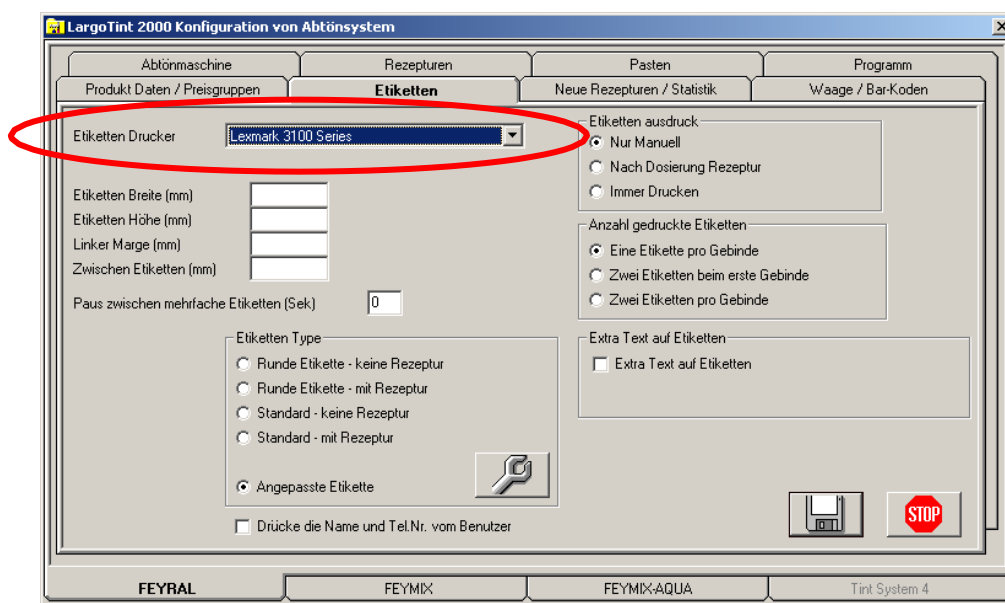


Инструкция по установке ПО Largo Tint 2000

VTM № 9000

Дата: 03.08.2017

- В поле «Принтер для этикеток» выберите нужный принтер.
- Здесь Вы также можете произвести специальные настройки для Ваших этикеток, такие как длина, ширина, высота и т.д.
- Мы с удовольствием предоставим Вам консультацию при установке специальных настроек.



- **Примечание: Принтер для этикеток и принтер для рецептов должны быть разными!**

2.2 Установка весов

- Для установки весов в программе Largo Tint 2000, пожалуйста, свяжитесь с нашим представителем.
- Он проконсультирует Вас при выборе и установке весов в программе Largo Tint 2000.

2.3 Установка колеровочного автомата

- Для установки колеровочного автомата в программе Largo Tint 2000, пожалуйста, свяжитесь с нашим представителем.
- Он проконсультирует вас при выборе и установке подходящего колеровочного автомата.